

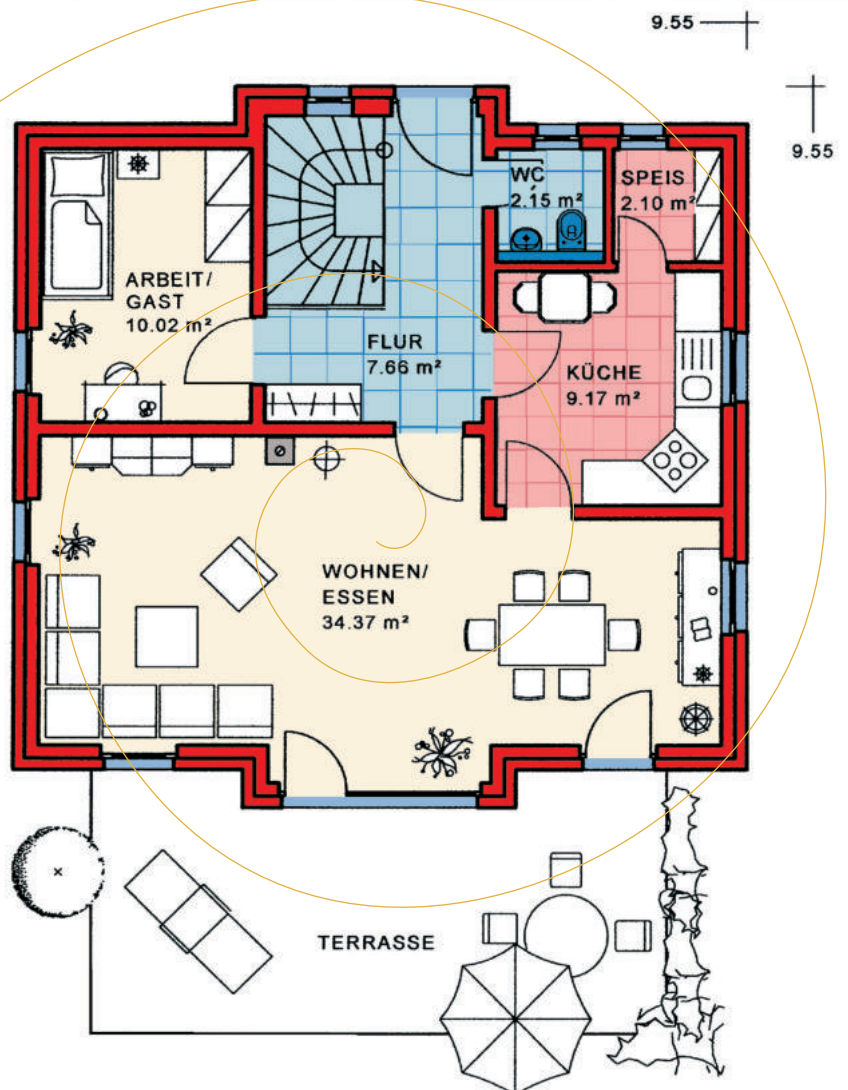


Einfamilienhaus Grado

Wohnnutzfläche
gesamt ohne Keller
129,52 m²

Wohnfläche
nach WoFIV
112,04 m²

EG
Maßstab 1:100
WNFL. **65,47 m²**



KMH

... mit der Garantie einer über 100-jährigen Bau erfahrung

EFH Typ Grado



Nord-Ansicht



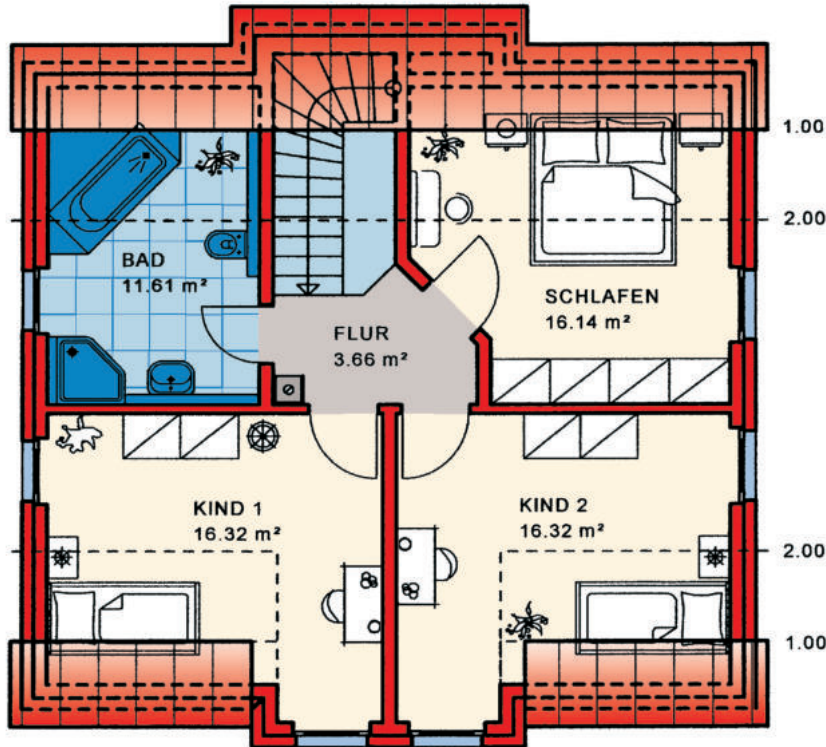
Ost-Ansicht



Süd-Ansicht



West-Ansicht



Maßstab 1:100
WNFL 64,05 m²

Satteldach,
Neigung: 40°
Kniestock: 50 cm

Sie finden uns

mitten im Fränkischen Seenland,
an der B2

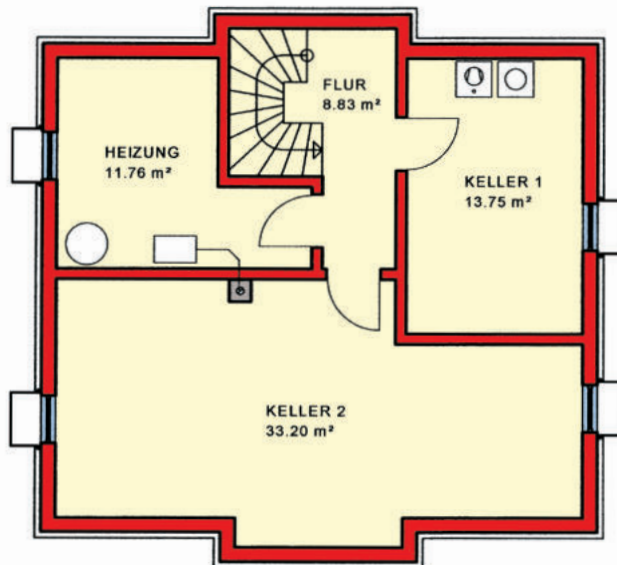
- 91187 Röttenbach
Lachweg 1 (Büro)
Lachweg 3 (Musterhaus)

- 85051 Ingolstadt-Seehof
Weicheringer Str. 126c
(Büro und Musterhaus)
Telefon 08450/929 766-0

• Unsere Öffnungszeiten:

Büro/Verwaltung:
Mo. - Do. 8 - 12 und 13 - 16 Uhr
Fr. 8 - 14 Uhr

Musterhäuser:
Beratung und Besichtigung
nach vorheriger Terminvereinbarung



Maßstab
verkleinert

Info-Telefon
09172/69 61-0
www.kmh.de
info@kmh.de